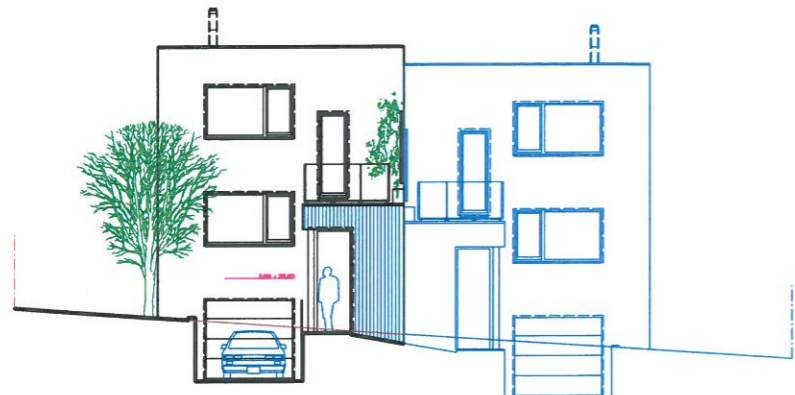
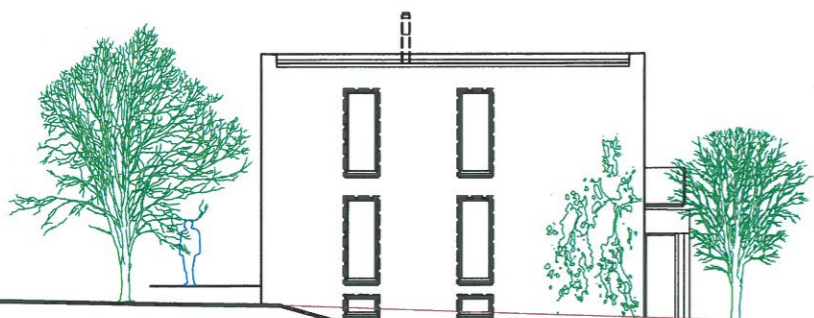


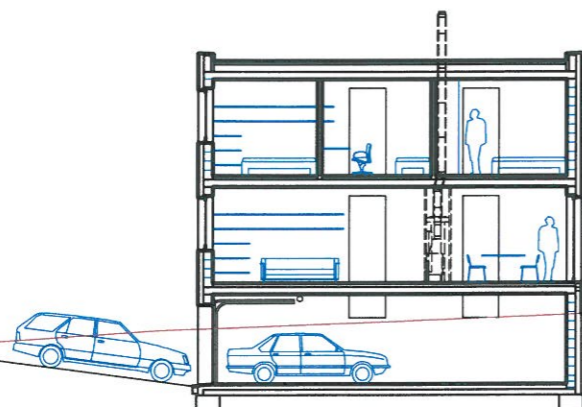
pohled zahradní



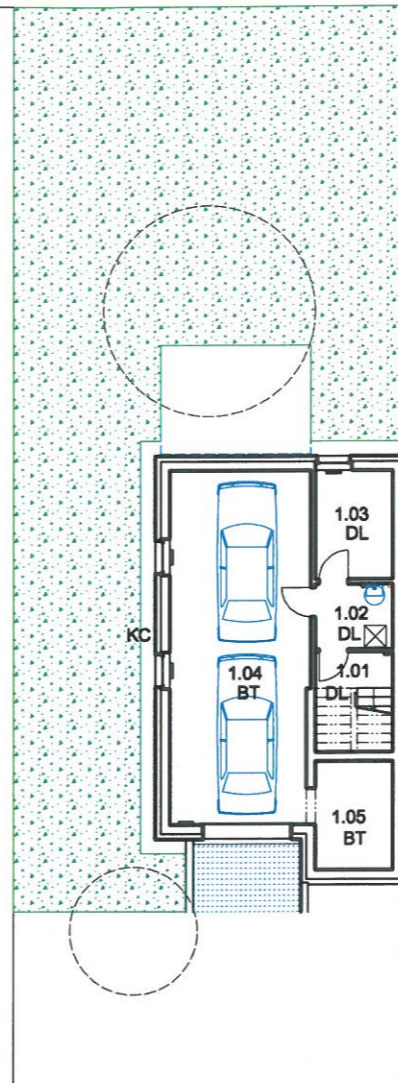
pohled uliční



pohled štítový

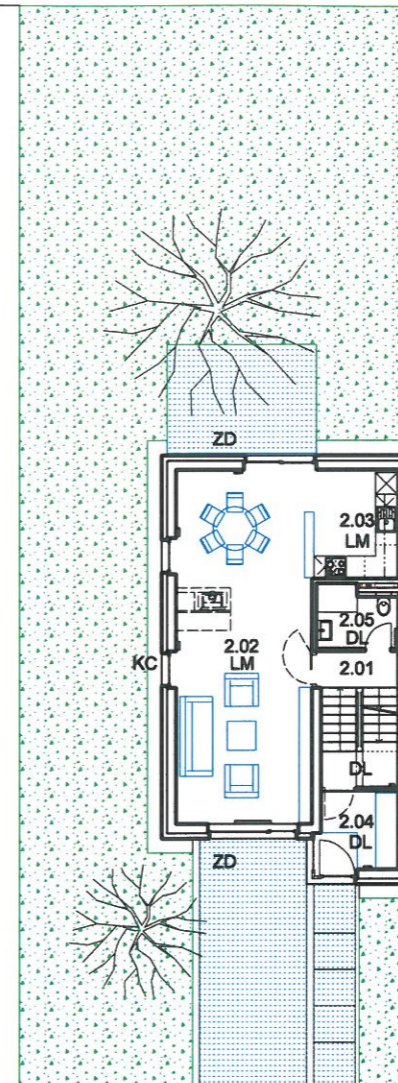


řez příčný



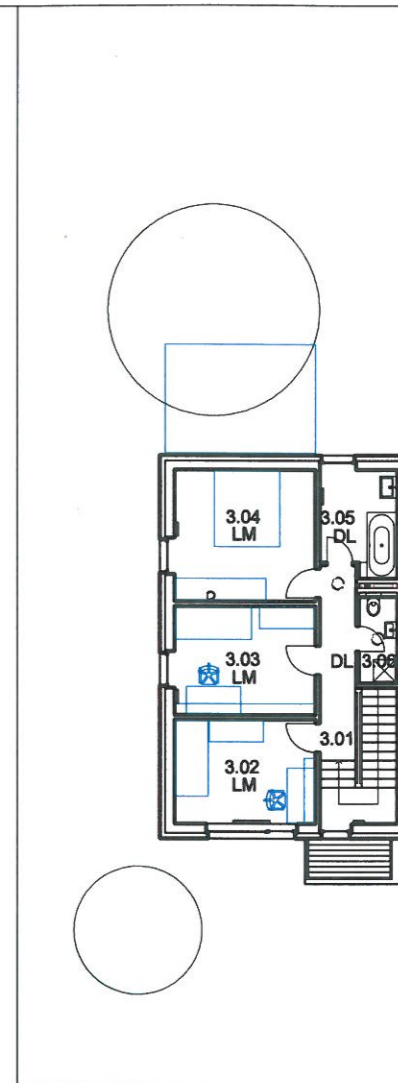
půdorys 1. nadzemního podlaží

| | | |
|---------|--------------------|---------------------|
| 1.01 | chodba, schodiště | 5,8 m ² |
| 1.02 | technická místnost | 3,7 m ² |
| 1.03 | sklad | 6,3 m ² |
| 1.04 | garáž | 37,2 m ² |
| 1.05 | sklad | 6,3 m ² |
| celkem: | | 59,3 m ² |



půdorys 2. nadzemního podlaží

| | | |
|---------|------------------------|---------------------|
| 2.01 | chodba, schodiště | 8,3 m ² |
| 2.02 | obývací pokoj, jídelna | 36,8 m ² |
| 2.03 | kuchyň | 7,1 m ² |
| 2.04 | zábavka | 5,0 m ² |
| 2.05 | koupelna | 3,6 m ² |
| celkem: | | 60,6 m ² |

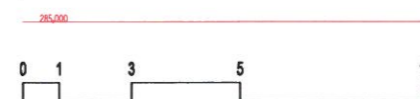
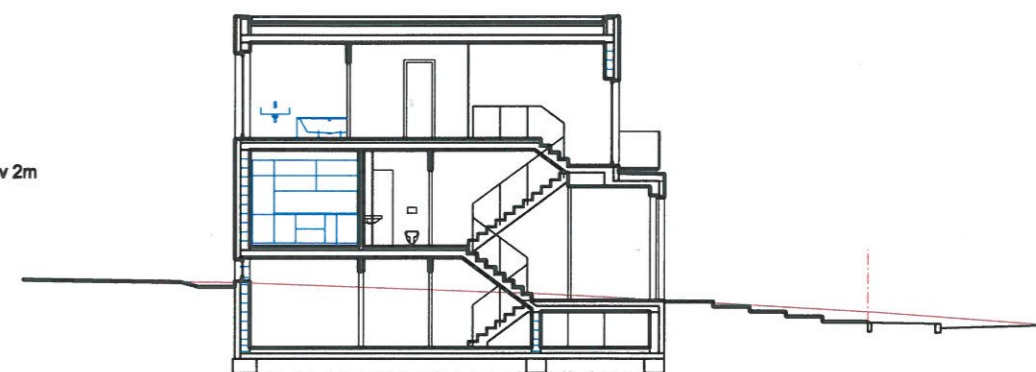


půdorys 3. nadzemního podlaží

| | | |
|---------|-------------------|---------------------|
| 3.01 | chodba, schodiště | 11,4 m ² |
| 3.02 | pokoj | 11,1 m ² |
| 3.03 | pokoj | 11,5 m ² |
| 3.04 | ložnice | 13,9 m ² |
| 3.05 | koupelna | 6,0 m ² |
| 3.06 | wc | 2,5 m ² |
| celkem: | | 56,4 m ² |

zastavěná plocha 74,9 m²
 užitná plocha 176,3 m²
 v místnostech 2.05, 3.05, 3.06 keram. obklad v 2m

- DL keramická dlažba
- LM laminátová podlaha
- ZD zámková dlažba
- BT beton
- KC tříděný kačírek
- DR dřevěný rošt



řez příčný



LOKALITA ŽLEBY VE STŘELICÍCH - bydlení v lukách
 párový rodinný dům ST 6-D
 M 1:200